

TŘÍFÁZOVÉ STATICKÉ ČINNÉ ELEKTROMĚRY

ED 310, ED 310.I

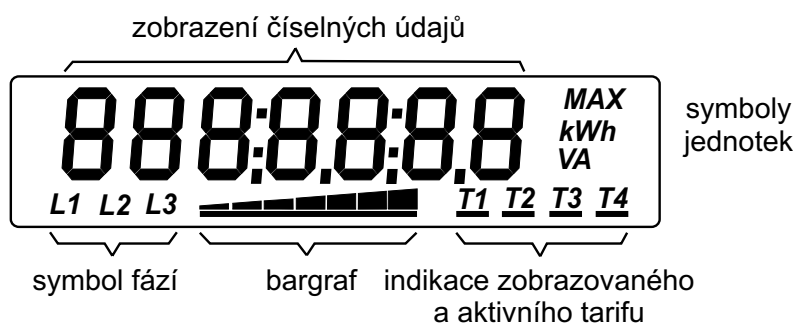
DISPLEJ, ODBĚR I DODÁVKA, 4 TARIFY

Popis displeje



Elektroměr typu ED310.D0 je vybaven LCD displejem. Rozsah pracovních teplot pro správnou funkci LCD je $-25\text{ }^{\circ}\text{C}$ až $+55\text{ }^{\circ}\text{C}$. Po připojení elektroměru k elektrické síti proběhne cca 1 s test všech segmentů LC displeje.

Zobrazení všech segmentů LCD



Popis jednotlivých skupin segmentů

Zobrazení číselných údajů - 7x číslovka 0-9

Hlavní část LCD která zobrazuje číselné hodnoty naměřených veličin. Obsahuje maximálně 7 pozic včetně možného dělení až na 4 desetinná místa

Symboly jednotek – MAX, kWh, V, A

Jsou zobrazovány zároveň s číselnou hodnotou v závislosti na druhu zobrazované veličiny

Symboly fází – L1,L2,L3

indikují stav připojení elektroměru takto:

- | | |
|---|--|
| L1, L2, L3 trvale zobrazeny | elektroměr správně připojen, všechny fáze přítomny |
| kterýkoliv nezobrazen | chybí příslušná fáze |
| zobrazení rotuje L1@L2@L3 | všechny fáze přítomny, nesprávné pořadí fází |
| některý ze symbolů bliká (barograf, L1,L2,L3) | v příslušné fázi je opačný směr proudu (dodávka). |

Bargraf

Pro lepší orientaci je na LCD hrubě indikována velikost okamžitého výkonu bargrafem. Je-li proud pod rozběhovou hodnotou, bargraf se nezobrazuje. Orientační hodnoty proudu v každé fázi (celkového výkonu ve všech fázích) indikované segmenty bargrafu:

segment 1	rozběhový proud	segment 4	0,56 A (384 W)
segment 2	0,035 A (24 W)	segment 5	2,23 A (1536 W)
segment 3	0,14 A (96 W)	segment 6	8,9 A (6144 W)
segment 7	36,6 A (24576 W)		

Bargraf na LC displeji vždy orientačně indikuje velikost okamžitého součtového výkonu ve všech fázích. Bargraf bliká, pokud převažuje dodávka nad spotřebou. Dodávku v jednotlivých fázích indikují symboly přítomnosti napětí (L1, L2, L3).

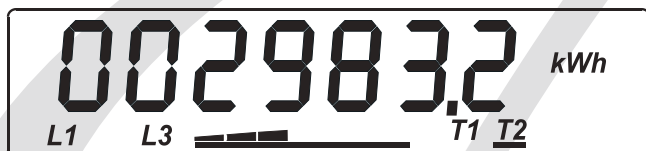
Indikace tarifů – T1–T4

Aktivní tarif je zobrazen příslušným symbolem T1-T4, tzn. že symboly T1 až T4 indikují právě aktivní tarif (do kterého elektroměr v daném okamžiku čítá spotřebu – příp. dodávku).

Každý ze symbolů T1-T4 je doplněn podtržítkem _ které indikuje že hodnota zobrazovaná na LCD platí pro tarif, pro který jsou platné právě zobrazované údaje (např. spotřeba naměřená v tomto tarifu). Zobrazení všech podtržených symbolů (T1,T2,T3,T4) znamená celkový odběr (sumu).

Příklady základních zobrazení displeje

1) T1-T1



aktivní tarif – T1, zobrazovaná hodnota 9865,3 kWh platí pro tarif T1, přítomny všechny fáze L1,L2,L3, okamžitý výkon cca 384W

2) T1-T2



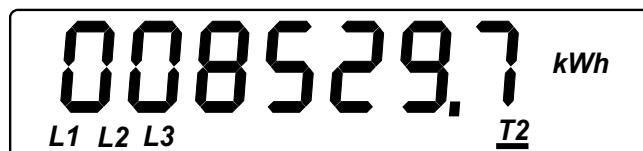
aktivní tarif - T1, zobrazovaná hodnota 2983,2 kWh platí pro tarif T2, L2 - nepřípojena nebo bez napětí, okamžitý výkon cca 96W

3) T2-T1



aktivní tarif – T2, zobrazovaná hodnota 2916,5 kWh platí pro tarif T1, blikající symbol fáze L1 a bargrafu – obrácený tok energie v L1

4) T2-T2



aktivní tarif – T2, zobrazovaná hodnota 529,7 kWh platí pro tarif T2, přítomny všechny fáze L1,L2,L3, nezobrazen symbol bargrafu-součet proudu ve všech fázích je pod rozběhovou hodnotou 15mA

5) Celkový odběr - suma



zobrazení odebrané energie ve všech tarifech - prefix 1.8.0
Přítomny všechny fáze L1,L2,L3
celková odebraná energie je 529,7 kWh

6) Celková dodávka - suma



zobrazení dodané energie ve všech tarifech - prefix 2.8.0
Přítomny všechny fáze L1,L2,L3
celková dodaná energie je 729,0 kWh